

IT7000 - IHM Hautes Performances

Fonctionnalités et connectivité haut de gamme ;
facile à intégrer dans tout système de commande machine


- Tailles d'écran 7", 10" et 15"
- Classe IP65 (façade)
- Ethernet et ports série intégrés



IT7000 – une console opérateur modulaire



Fonctionnalités

- Prend en charge un accès distant VNC par des périphériques mobiles 
- Graphique de tendance et oscilloscope pour un échantillonnage d'onde en continu
- Capacité **multilingue**



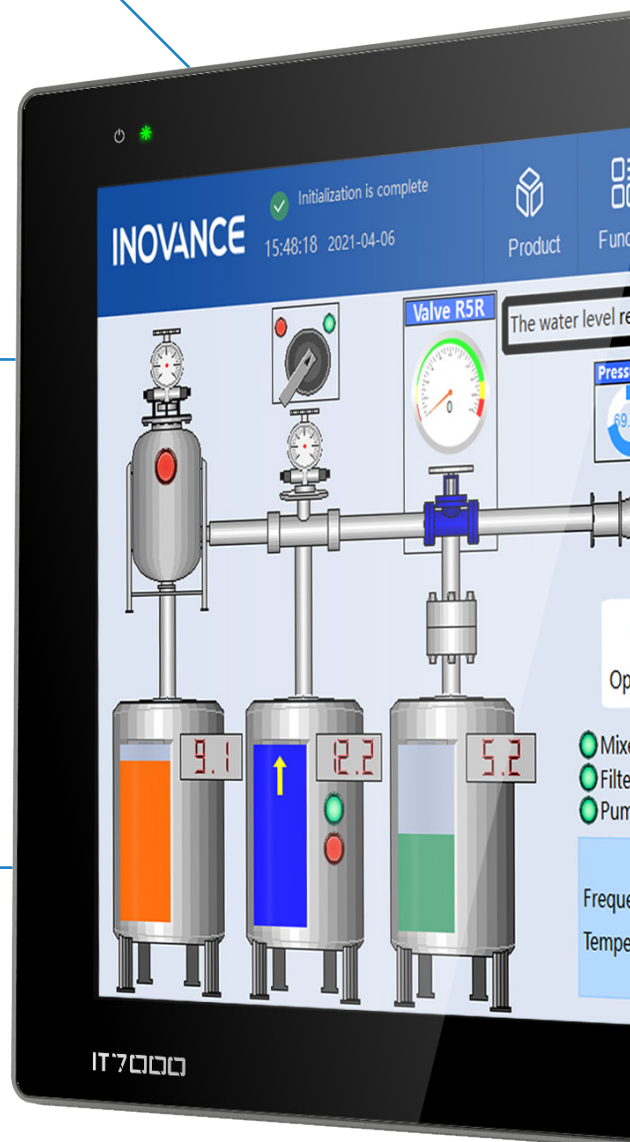
Programmation

- Logiciel de configuration PC InoTouchPad convivial (compatible Windows 10)
- **Javascript** pour la création de plug-ins et de protocoles de communication dédiés, ainsi que l'accès à des bases de données externes
- Contrôle de canevas pour des dessins graphiques libres

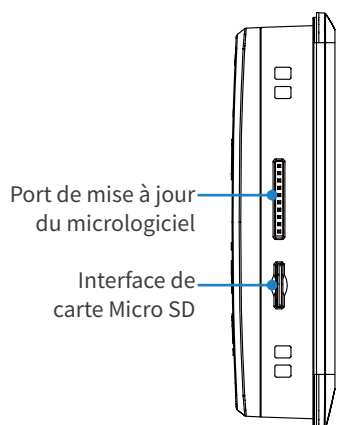


Capacités graphiques

- Résolution jusqu'à 1 024 x 768 (16 millions de couleurs)
- Interface utilisateur personnalisable (via CSS)

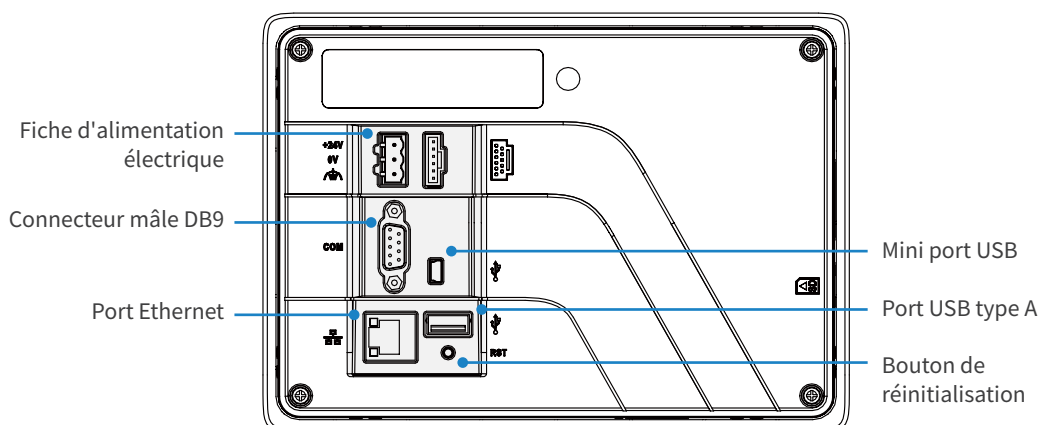


Branchements des IT7070E & IT7100E



Port de mise à jour du micrologiciel

Interface de carte Micro SD



Fiche d'alimentation électrique

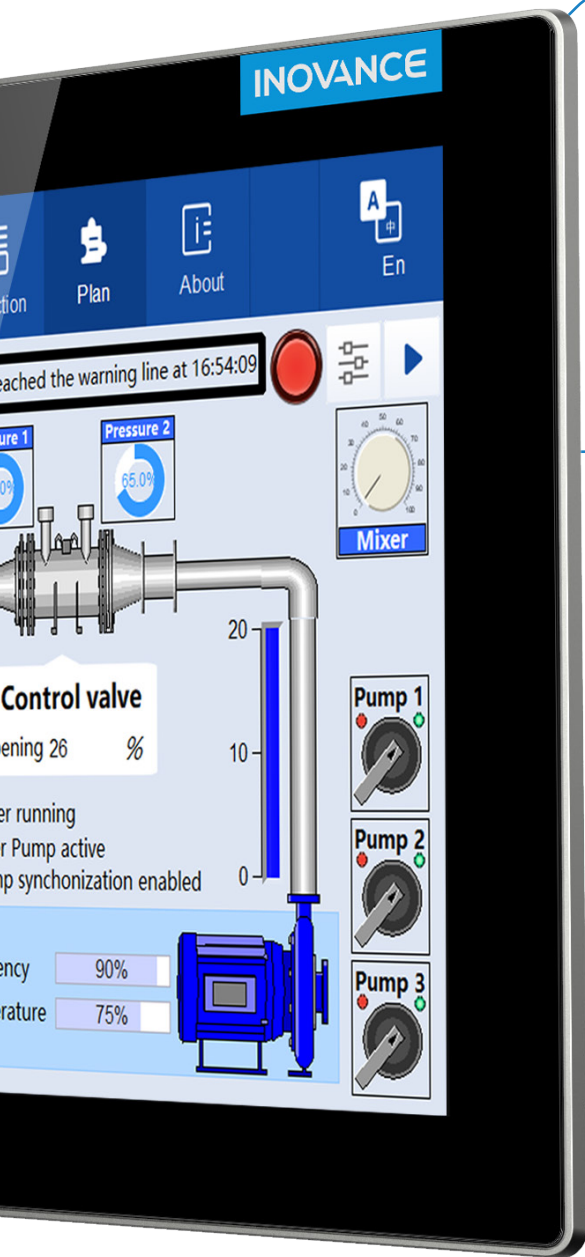
Connecteur mâle DB9

Port Ethernet

Mini port USB

Port USB type A

Bouton de réinitialisation



Gestion de données

- USB et cartes micro SD pour faciliter la gestion des données
- **Horloge en temps réel**
- Tient à jour des dossiers de données historiques complets



Connectivité souple

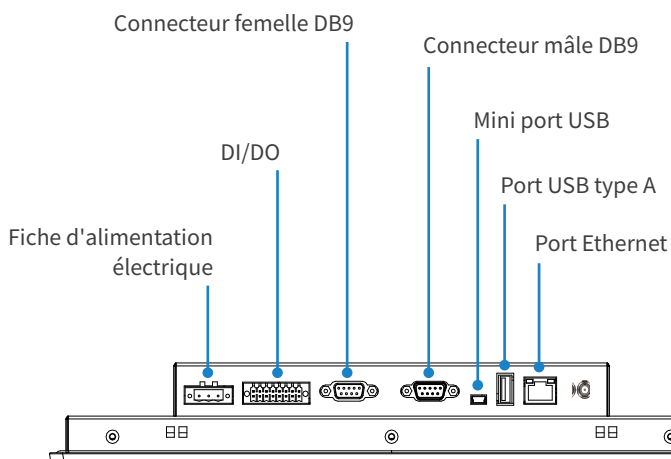
- Port série et/ou Ethernet indépendant et réseautage multi-dispositif
- Prend en charge une large gamme de produits de fabricants
- Prise en charge des protocoles **OPC UA** et **Modbus RTU/TCP**



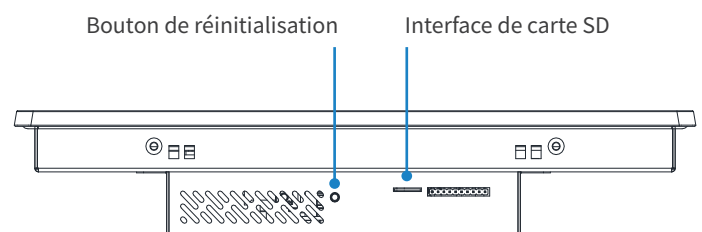
- Prêt IIoT : Implémentation **MQTT**, pour une connexion transparente à tout serveur



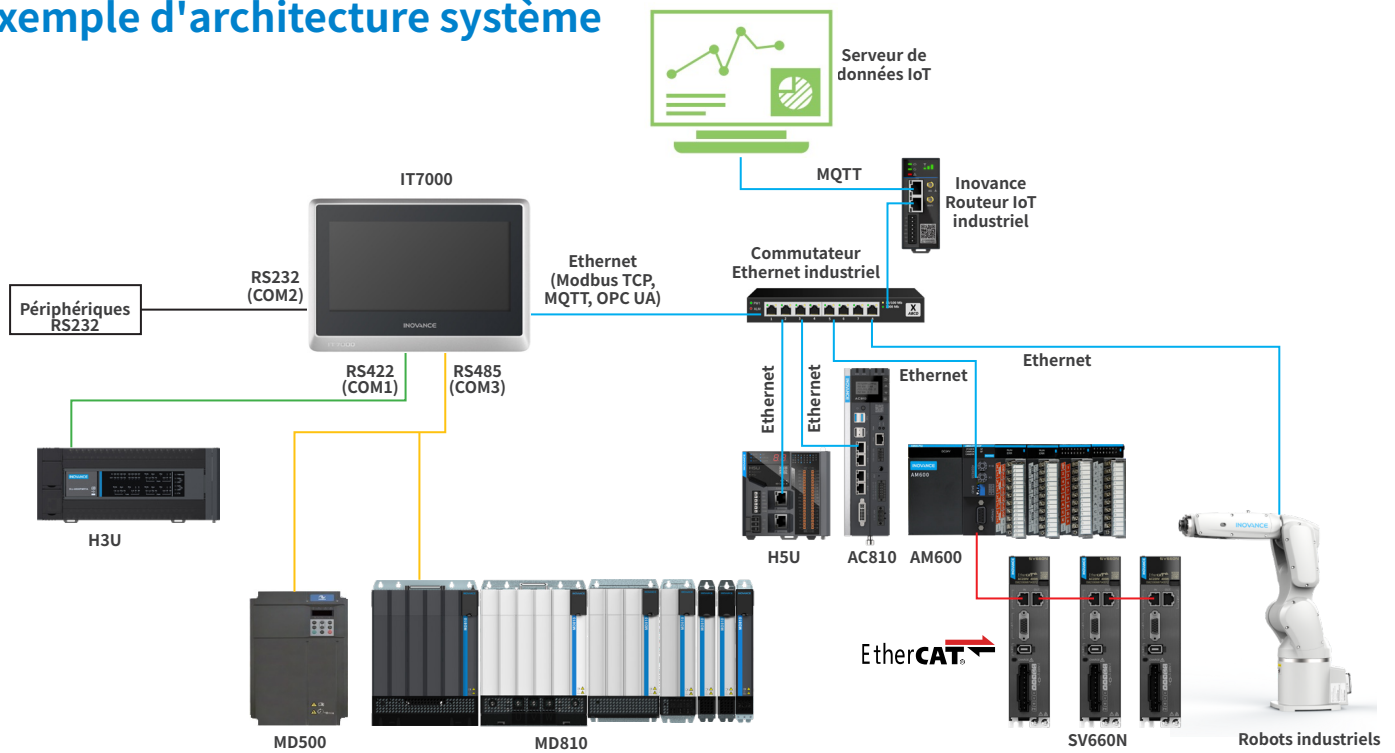
*L'image présente le modèle 15"






Branchements de l'IT7150E



Exemple d'architecture système



Caractéristiques techniques

Modèle	IT7070E	IT7100E	IT7150E
			
Taille de l' affichage	7"	10.1"	15.0"
Dimensions L x l x p (mm)	200 x 146 x 35	271 x 146 x 36	368 x 295 x 53
Résolution	800 X 480	1 024 X 600	1 024 X 768
CPU	Cortex A8 600 MHz	Cortex A8 1 GHz	Cortex A8 1 GHz
RTC	✓	✓	✓
DRAM	128 Mo	256 Mo DDR3	256 Mo DDR3
Flash	128 Mo	256 Mo	256 Mo
Luminosité (cd/m ²)	350	350	300
Affichage couleur	Couleurs vraies 24-bit		
Rétroéclairage	LED		
Durée de vie du rétroéclairage	35 000 heures	30 000 heures	50 000 heures
Interface de carte SD	✓	✓	✓
Interface lecteur USB	1 Interface USB 2.0		
Interface de téléchargement USB	1 Interface Mini USB		
Interface Ethernet	✓	✓	✓
Port série	COM1 (RS422/RS485) COM2 (RS232) COM3 (RS485)		
Classe IP du panneau	Panneau avant IP65, Capot arrière IP20		
Code produit	01450039	01450036	01450028

Pour plus d'informations, veuillez contacter nos bureaux locaux.

Bureaux à l'International

Allemagne-Stuttgart
Tél : +49 (0) 7144 8990
sales.de@inovance.eu

Italie-Milan
Tél : +39 (0) 2268 22318
sales.it@inovance.eu

France-Bordeaux
Tél : +33 (0) 5594 01050
sales.fr@inovance.eu

Turquie-Istamboul
Tél : +90 (216) 706 17 89
info@inovance.eu

Corée du Sud-Séoul
Tél : +82 (0) 10 7428 5732
info@inovance.eu

Inde
Siège social Chennai
Tél : +91 (0) 44 4380 0201
Ahmedabad
Tél : +91 (0) 79 4003 4274
Mumbai
Tél : +91 (0) 22 4971 5883
New Delhi
Tél : +91 (0) 11 4165 4524
Réseau de vente à Kolkata, Bengaluru, Coimbatore, Hyderabad, Pune, Vadodara
Email : info.inovaindia@inova-automation.com

Hong Kong SAR
Bureau d'exportation à l'International
Tél : +852 2751 6080
info@inovance.eu

Pour les distributeurs dans d'autres pays, contactez le bureau de Hong Kong.

Inovance Technology Companies
Shenzhen Inovance Technology Co. Ltd.
Suzhou Inovance Technology Co. Ltd.

INOVANCE
www.inovance.eu